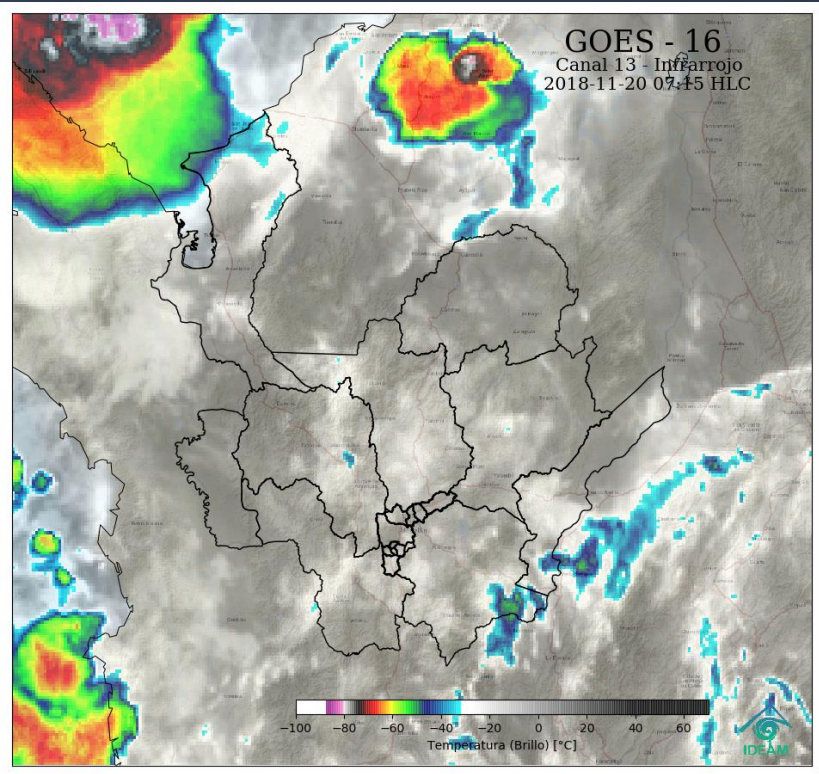


Informe Mañana

Condiciones actuales

Noviembre 20 de 2018

Imagen Satelital



Condiciones Actuales

En las últimas horas, en Antioquia se han registrado condiciones de cielo entre parcial a mayormente cubierto con lluvias entre ligeras a moderadas sobre el Norte, Occidente (municipio de Sabanalarga), Aburrá, valle de San Nicolás, Magdalena Medio y Oriente.

Carepa: 31°C - Mayormente cubierto
Medellín: 27°C - Mayormente nublado
Rionegro: 23°C - Parcialmente Nublado

Se estiman condiciones de cielo entre parcial a mayormente cubierto, con lluvias entre ligeras a moderadas sobre el Magdalena Medio, Oriente (Valle de San Nicolás) y Urabá Norte.

Temperatura de brillo (°C) representada en la imagen satelital.
Canal Infrarrojo GOES 16 - IDEAM
Noviembre 20 de 2018 - Hora 07:15 a.m.

ALERTAS HIDROLÓGICAS



alerta
NARANJA

Incrementos en ríos La Miel, Guarinó y Samaná.

Se prevén incrementos del nivel de los ríos Gualí, Guarinó, La Miel y Samaná entre otros cauces superficiales que drenan al río Magdalena.

Nivel alto río Atrato cuenca media.

Desde el municipio Bagadó hacia aguas abajo y en Vigía del Fuerte, y para sus aportantes como son los ríos Bebaramá, Murindó, Bojayá, Napipí, Opogadó, Salaqui, Cacarica, entre otros que drenan al río Atrato en la cuenca media y baja.

Incrementos súbitos río Nare.

Se pronostica continúen los incrementos moderados en el nivel del río Nare y sus afluentes.

Crecientes ríos de montaña (Atrato).

Probabilidad de crecientes súbitas en las cuencas de los ríos Murri y Sucio, entre otros que drenan al río Atrato en su cuenca media y baja, especialmente en el río Uramita.

Crecientes ríos de montaña (Cauca).

Probabilidad moderada de incrementos súbitos de nivel que se en los ríos Arma, Amagá, San Juan, Porce, Tarazá, San José, Tenche, El Bagre, Nechí y sus afluentes, entre otros ríos de montaña que drenan hacia el río Cauca.

Crecientes ríos de montaña (Magdalena).

Se eleva el nivel de esta alerta para la cuenca de los ríos Nare, Buey, San Bartolo, Cimitarra y sus afluentes (aportantes al río Magdalena).

Creciente ríos de Urabá.

Crecientes súbitas en los cauces y quebradas afluentes a los ríos León, Mulatos, Vijagual, Zungo, Chigorodó, Carepa, Apartado y Grande.

Crecientes súbitas en AMVA.

Se mantiene esta alerta dado que se prevén incrementos en los niveles de las quebradas que atraviesen la ciudad, como La Loca, Canadá Negra, Mal Paso entre otras, incluido el río Medellín.

alerta
AMARILLA



ALERTAS POR DESLIZAMIENTOS

alerta
ROJA

Deslizamientos de tierra (1)

Alta posibilidad de deslizamientos de tierra en zonas de alta pendiente localizadas en 1 municipios.

alerta
NARANJA

Deslizamientos de tierra (17)

Moderada posibilidad de deslizamientos de tierra en zonas de alta pendiente localizadas en 17 municipios.

alerta
AMARILLA

Probabilidad baja (47)

Baja posibilidad de deslizamientos de tierra en zonas de alta pendiente localizadas en 47 municipios.



Especial Atención en Vías

Medellín - Apartadó
Medellín - Quibdó
Bogotá - Medellín - Bogotá.
Santafé de Antioquia - Medellín
Santuario - Cruce Ruta 45 (Caño Alegre)
Medellín - Costa Atlántica a la altura de Valdivia.
Cisneros - Puerto Berrío (Incluye el Puente sobre el Río Magdalena)
Dabeiba - Rubicón
Puente Aurrá - Medellín
Rubicón - Santafé de Antioquia

CONDICIONES EN EL GOLFO DE URABÁ



ALTAMAR:
Vientos variables con velocidades entre 6-17 km/h.
ZONAS COSTERAS:
Vientos norte con velocidades entre 7 y 20 km/h.
ALTURA DEL OLEAJE:
Entre 1,2 - 1,8 metros.

Síguenos en:

